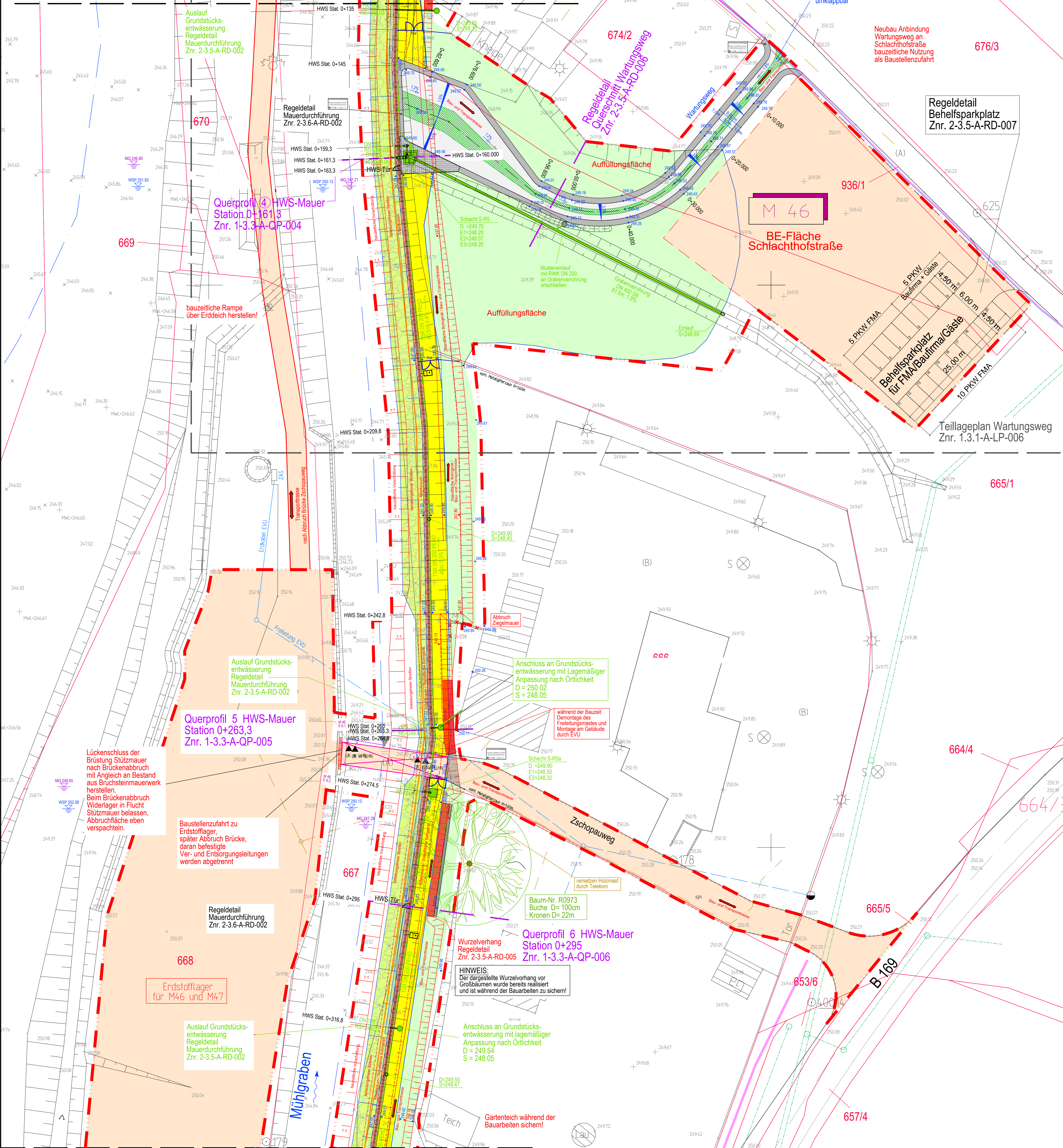


Anschluß Maßnahmeplan 1

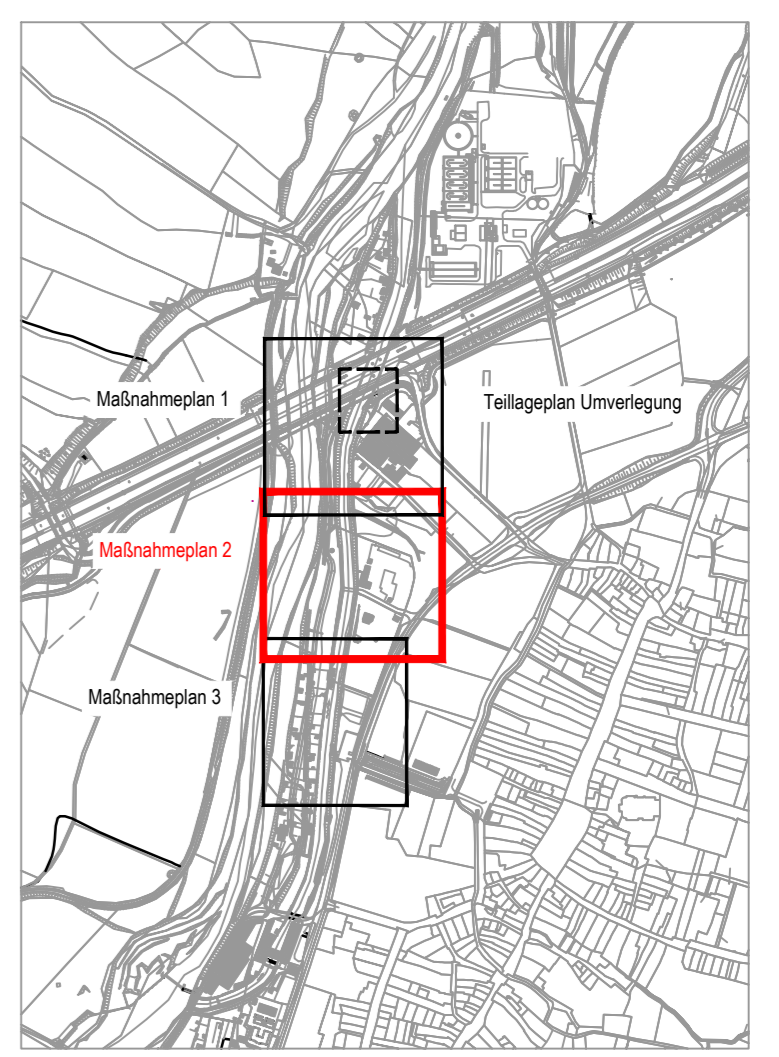


- Legende Neubau:**
- M 46: Hochwasserschutzmaßnahme mit Maßnahmensymbol
 - Beschreibung Hochwasserschutzanlage
 - Kilometerschild Befestigung an HWS-Mauer 10cm unter Mauerkrone
 - Neubau Grundstücksentwässerung mit 2-flügl. Tor zum Wartungsweg, Metallgitterraum H=1,20m
 - Kilometerierung HWS Mauer
 - Querschnitt HWS Mauer
 - Hochwasserschutzmauer als Stahlbetonmauer in Sichtbetonqualität mit Bohrpfählen
 - Böschungsfächen (Neigung 1:1)
 - Grünflächen / Auffüllungs
 - befestigter Grünstreifen / Schotterrasen
 - Wartungsweg und Baustraße mit Bankett (Schotter) Pflaster (Betondeckungssteine mit Raseneinleitstreifen) und geplanten Höhen
 - Betonpflasterfläche am Schacht S-R5 mit Tiefbord eingefasst
 - Granit Kleinfestflächsteine Anschluss Zschopauweg
 - Mauerfußsicherung - Vorschüttung aus Wasserbausteinen Zwischenräume mit Steinbruch und Oberboden befüllen
 - Böschungssicherung - Steinsatz/Wasserbaupflaster
 - Gebäude- und Anlagenerückbau
 - Grenze Altlastenverdachtsfläche
 - Telesickerröhre Mauer DN 200 PEHD
 - Kastenrinne NW 150
 - Verlegung Regenwasserkanal
 - Mulde mit Muldeneinfuß
 - Umverlegung NS-Kabel (1KV) durch ervia
 - Umverlegung MS-Kabel (20KV) durch ervia
 - Umverlegung Steuerkabel vor Bohrpfahlerstellung

- Legende bauzeitliche Nutzung:**
- Flächen für Baustelleneinrichtungen und bauzeitliche Zufahrten
 - bauzeitliche Böschung
 - bauzeitliche Böschung mit Spritzstonsicherung
 - bauzeitliche Böschung mit Tonabdichtung
 - belastungsfreier Streifen
 - Arbeitsraum / Standfläche Bohrergerät
 - Bau- und Transporttrasse
 - Grenzen der bauzeitlichen Nutzung
 - Spundwandverbau

- Legende Bestand/allgemein:**
- Flurstücksgrenzen
 - Flurstücksnr. 845/1
 - mittlerer WSP Mühlgaben/Zschopau
 - WSP Mühlgaben/Zschopau bei HQ100
 - Höhe bauzeitliches Gelände (Baustraßen) 247,80
 - Höhe geplantes Gelände 248,88
 - Höhen Bestand 252,27

- Legende Versorgungsträger:**
- Hochspannungsfreileitung 110 kV
 - Mittelspannungsfreileitung
 - Mittelspannungskabel 20 kV (Neuverlegung 2007)
 - Mittelspannungskabel
 - Niederspannungsfreileitung
 - Niederspannungskabel
 - Telekomm. Freileitung
 - Telekom-Freileitung
 - Edgas - Hochdruckleitung
 - Streuerkabel Edgas - Hochdruckleitung
 - Edgas - Mitteldruckleitung
 - Edgas - Niederdruckleitung
 - Regenwasser
 - Trinkwasser
 - Stadtbeleuchtung
 - TV-Kabel



Änderungen				
Index	Datum	Name	Signum	Bemerkung
A				
B				

Antragsteller	Landestalsperrenverwaltung des Freistaates Sachsen Betrieb Freiburger Mulde / Zschopau Rauhenbergstr. 09514 Landeshaus Tel. 03736/7310-5 Fax 03736/7310-30	
Auftraggeber	G.U.B. Ingenieure AG Gartenbau / Umweltschutz / Bauwesen 02625 Zschopau, Zschopauerstraße 11 Telefon: 03 72 27 15-230 Telefax: 03 72 27 15-235 Internet: www.gub.de E-Mail: info@gub.de	Arbeitsgemeinschaft H.S.P. Ingenieurbüro für Wasserbau und Umweltschutz 02625 Zschopau, Zschopauerstraße 11 Telefon: 03 72 27 15-230 Telefax: 03 72 27 15-235 Internet: www.hsp.de E-Mail: info@hsp.de
Lagebezug: RD 83	Landkreis: Mittelsachsen	Höhenbezug: NN 76
Gemarkung: Frankenberg, Merzdorf	Gemeinde: Frankenberg	Flurstück:
Datum: 22.12.11	Name: Riedel	Unterschrift:
Gez. 22.12.11	Mathes	
Bearb. 22.12.11	Mathes	
Gepr. 07.02.12	Hinz	
Stand 13.07.12	Mathes/Hinz	
Auftragsnr.: 100099	Unterlage: 3.1	Maßstab:
Phase: Ausführungsplanung	Znr.: 1-3.1-A-LP-002	Blatt:
Lageplan: 1-3.dwg		Blatt: 01 von 01

Anschluß Maßnahmeplan 3

M 46

