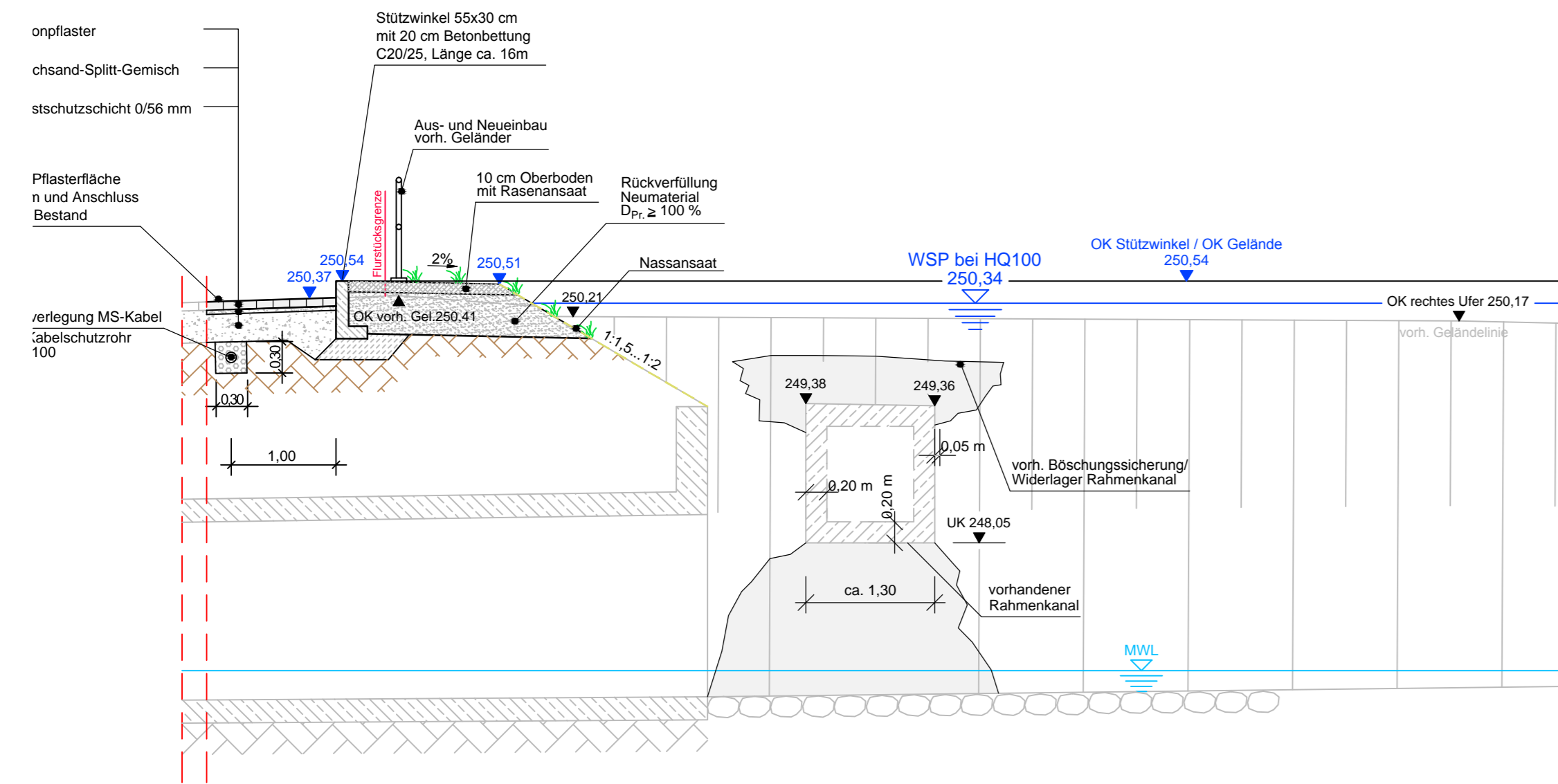


Querprofil 2



Legende Planung:

- geplante Rückverfüllung gemischtkörniger bindiger Mineralboden
bindiger Mineralboden D_{pr} ≥ 97%
- geplante Rückverfüllung Neumaterial D_{pr} ≥ 100%
- Vorschüttung aus Wasserbausteinen LMB 5/40
- Kies/Splitt 8/16
- Bodenaustausch Kies-Sand-Schotter 0/56mm
- Kies 8/16 mm mit Teilsickerrohr DN 300 PEHD
- Pflasterbett aus Brechsand-Splitt-Gemisch
- Frostschutz 0/56 mm
- Oberboden
- MÜHLBACH
WSP bei HQ100
250,34
Wasserspiegel bei HQ 100
- NWL
Niedrigwasserlinie (NWL)
- Geogitter aus Polyester (PES/PET)
- 249,90
Höhe bauteilliches Gelände / Höhe geplantes Gelände

Legende Bestand:

- gewachsener Boden
- 246,23
vorhandene Höhen

Änderungen

Index	Datum	Name	Signum	Bemerkung
A				
B				

Antragsteller
Landestalsperrenverwaltung des Freistaates Sachsen
 Betrieb Freiburger Mulde / Zschopau
 Rauenstein 6A, 09514 Lengfeld
 Tel.: 037367/310-0 Fax: 037367/310-30

Auftragnehmer
 G.U.B. Ingenieur AG
 Geotechnik Umwelttechnik Bautechnik
 09058 Zwickau, Katharinenstraße 11
 Telefon: 0375 / 27 17 5-0
 Telefax: 0375 / 27 17 5-1289
 Internet: www.gub-ing.de
 E-Mail: info@gub-ing.de

Arbeitsgemeinschaft
H.S.P.
 Ingenieurbüro AG
 Waldsachsen Weg 3a
 08451 Crammstschau
 Telefon: 03762 / 95 49-0
 Telefax: 03762 / 55 44
 Internet: www.hsp-plan.de
 E-Mail: crammstschau@hsp-plan.de

Lagebezug: RD 83
Landkreis: Mittelsachsen
Gemarkung: Frankenberg, Merzdorf

Höhenbezug: HN 76
Gemeinde: Frankenberg
Flurstück:

Datum	Name	Unterschrift
Gezei. 22.12.11	Riedel	
Bearb. 22.12.11	Oberländer	
Gepr. 03.01.12	Hinz	
Stand 25.05.12	Matthes/Hinz	

Umsetzung Hochwasserschutzkonzept
 an der Zschopau in Frankenberg und Niederlichtenau
 LOS 1 Frankenberg - Nord
 Querprofil 2, M 47
 Baulos N1

Auftragsnr.: 100099
Phase: Ausführungsplanung
Unterlage: 3.3
Znr.: 1-3.3-A-QP-010
Maßstab: 1 : 50
Blatt: 590x297 Bl.