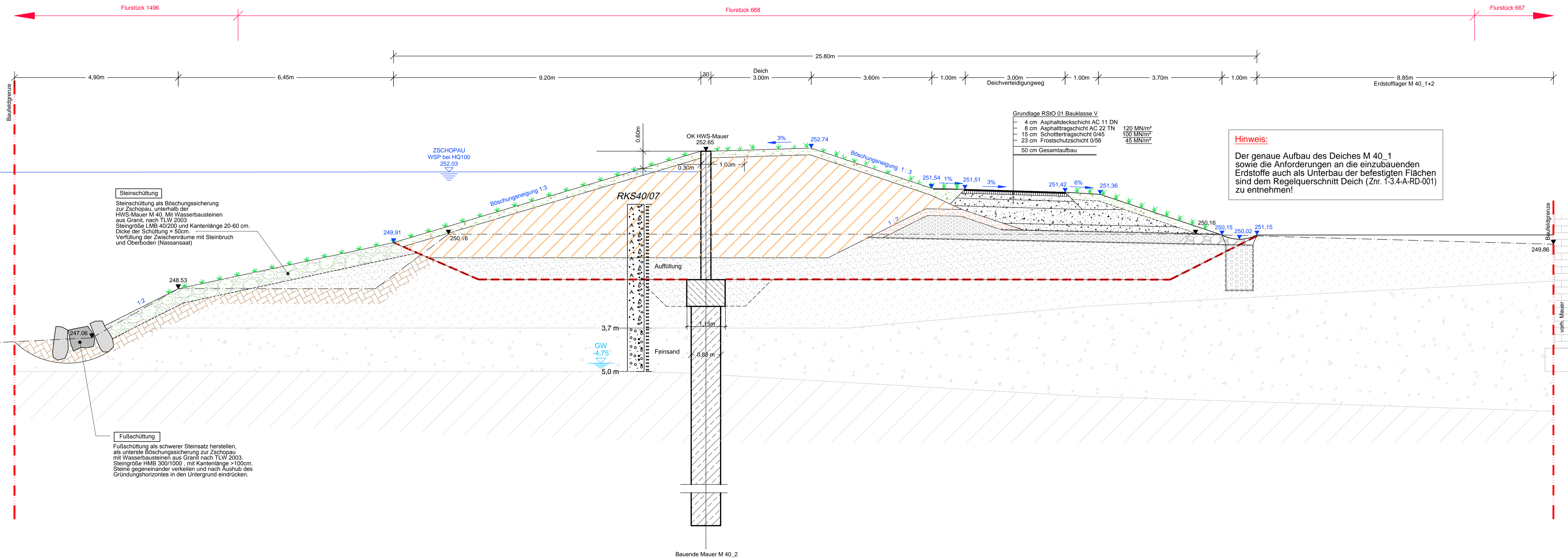


# Querprofil ① Station 0+209.990 M 40\_1



**Steinschüttung**  
Steinschüttung als Böschungssicherung zur Zschopau, unterhalb der HWS-Mauer M 40. Mit Wasserbausteinen aus Granit, nach TLW 2003. Steingröße LMB 40/200 und Kantenlänge 20-60 cm. Dicke der Schüttung = 50cm. Verfüllung der Zwischenräume mit Steinbruch und Oberboden (Nassansaat)

**Fußschüttung**  
Fußschüttung als schwerer Steinsatz herstellen, als unterste Böschungssicherung zur Zschopau mit Wasserbausteinen aus Granit nach TLW 2003. Steingröße HMB 300/1000, mit Kantenlänge >100cm. Steine gegeneinander verkeilen und nach Aushub des Gründungshorizontes in den Untergrund eindringen.

Änderungen				
Index	Datum	Name	Signum	Bemerkung
A				
B				

<b>Antragsteller</b> Landestalsperrenverwaltung des Freistaates Sachsen Betrieb Freiburger Mulde / Zschopau Rauenstein SA, 09514 Lengfeld Tel.: 037367/3100 Fax: 037367/310-30	<b>Arbeitsgemeinschaft</b> G.U.B. Ingenieur AG Güterstraße Umwelttechnik Baustr. 11 09058 Zwickau, Katharinenstraße 11 Tel.: 0375 27 17 50 Telefax: 0375 27 17 5 1289 Internet: www.gub-ing.de E-Mail: info@gub-ing.de	H.S.P. Hoffmann Seifert Partner Güterstraße 47 09058 Zwickau Tel.: 0375 21 60 21 10 Telefax: 0375 21 60 21 09 Internet: www.hsp-plan.de E-Mail: zwickau@hsp-plan.de
--	---	---

<b>Lagebezug:</b> RD 83	<b>Höhenbezug:</b> HN 76
<b>Landkreis:</b> Mittelsachsen	<b>Gemeinde:</b> Frankenberg
<b>Gemarkung:</b> Frankenberg, Merzdorf	<b>Flurstück:</b>

Datum	Name	Unterschrift
03/2014	Ebersbach	
03/2014	Haupt	
04/2014	Hinz	

Umsetzung Hochwasserschutzkonzept  
an der Zschopau in Frankenberg und Niederlichtenau  
LOS 1 Frankenberg - Nord  
Querprofil 1 M 40\_1  
Baulos N2

<b>Auftragsnr.:</b> 100099	<b>Unterlage:</b> 3.3	<b>Maßstab:</b>	<b>Blatt:</b>
<b>Phase:</b> Ausführungsplanung	<b>Znr.:</b> 1-3.3-A-QP-001	1:50	1340x450 Bl.

Querprofile.dwg