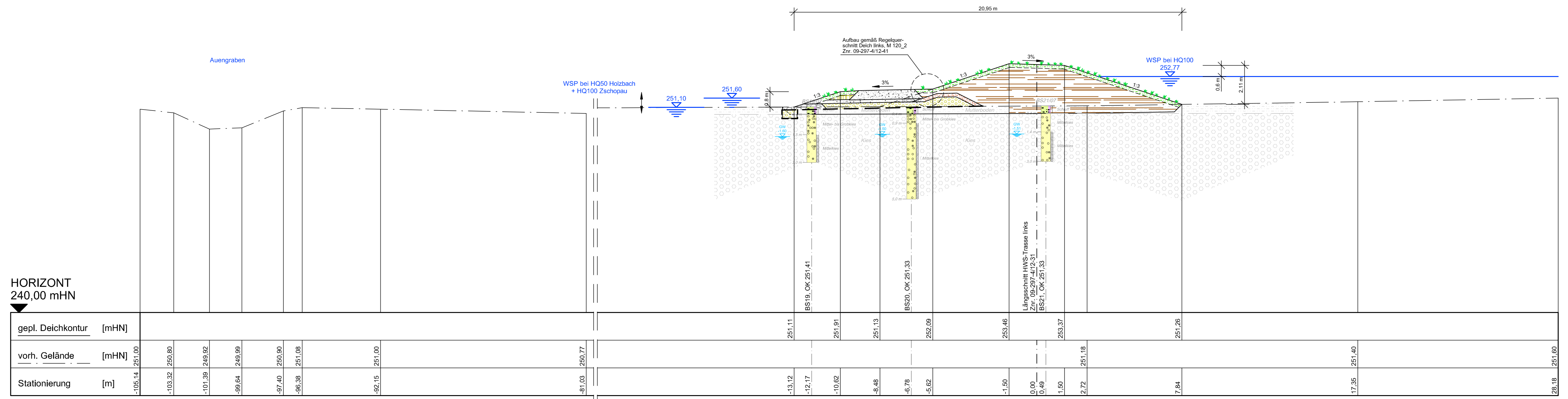
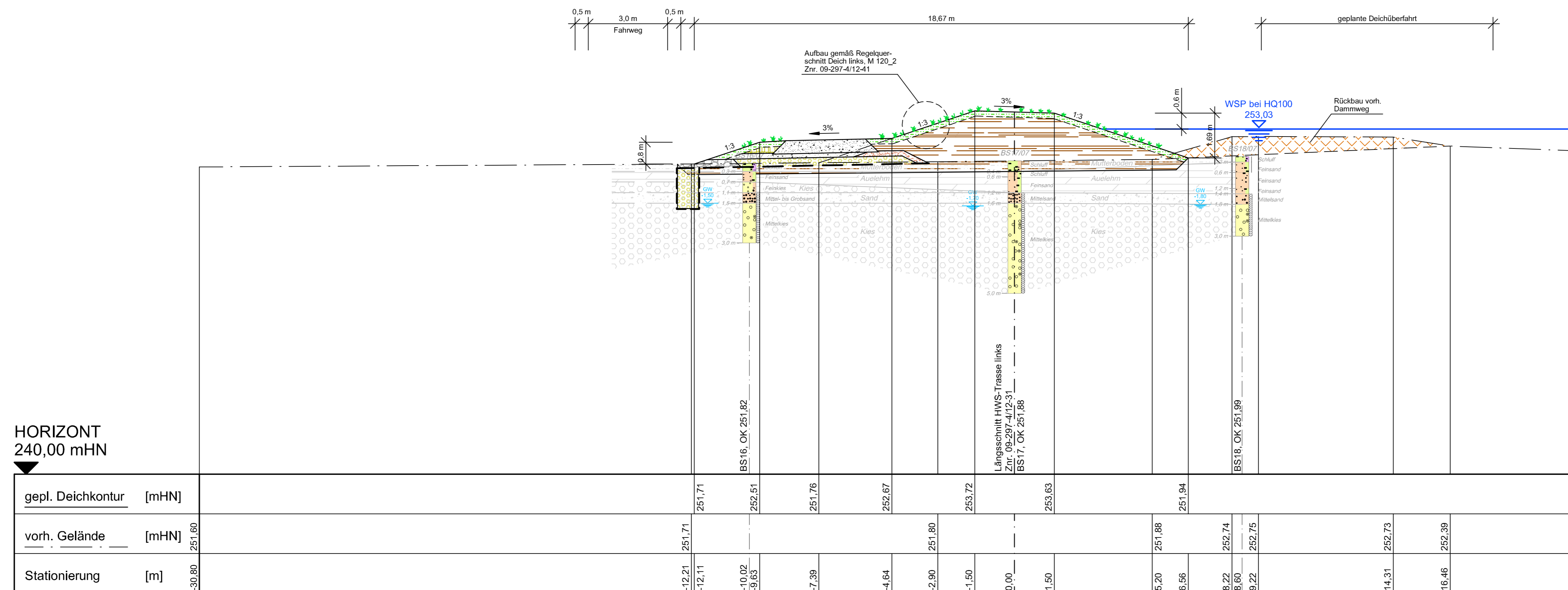


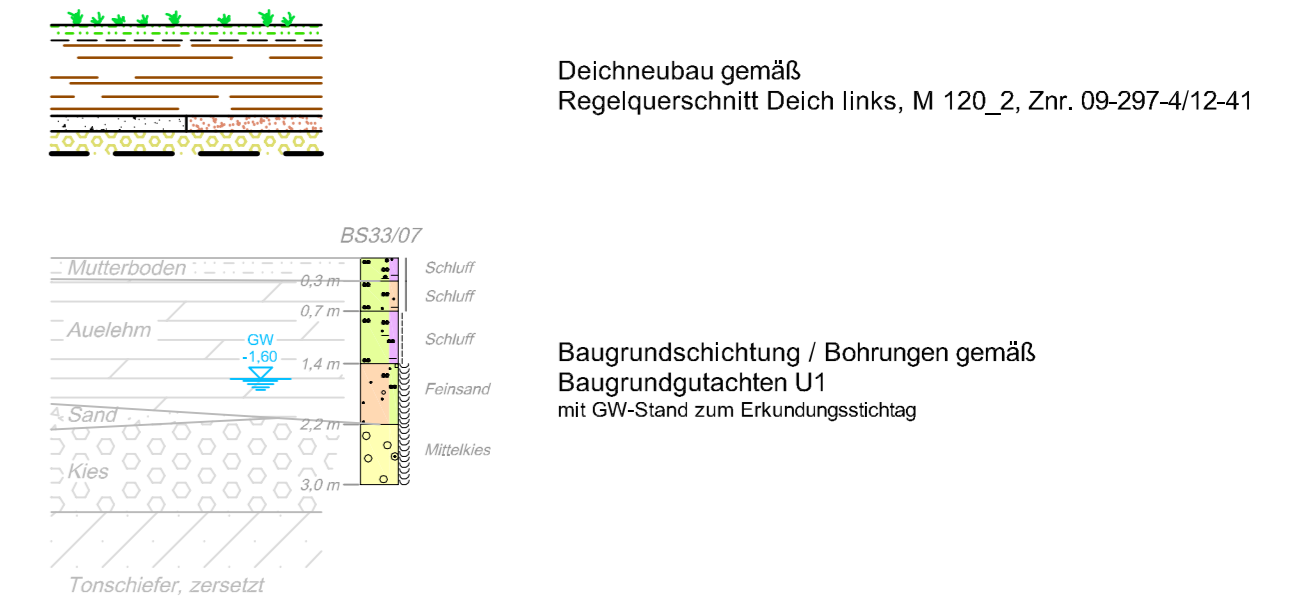
Querschnitt D-km 1+202
BS 19/20/21



Querschnitt D-km 1+444
BS 16/17/18



Legende:



Verwendete Unterlage:

U1 - Baugrundgutachten
Frankenberg / Niederlichtenau, HWS Zschopau, Los 1, linkes Zschopauufer
Projekt-Nr.: 06-155, Auftragsnummer AG: 45-46965/10
Ingenieurbüro Lutz Woltke, Hausweg 19 / 04600 Altenburg, vom 21.04.2008

Änderungen				
Index	Datum	Name	Signum	Bemerkung
A				
B				

Antragsteller
Landestalsperrenverwaltung des Freistaates Sachsen
Betrieb Freiburger Mulde / Zschopau
Rauenstein 6A, 09514 Lengsfeld
Tel.: 0373671310-10 Fax: 0373671310-30
gez. Hunger
Lengsfeld, den 15.01.2010

Planfertiger
I W U GmbH
Ingenieurbüro f. Wasserbau- und Umweltschutz
Löbenhainer Straße 16a, 09247 Chemnitz
Tel.: 03722817 890 Fax: 03722817 877
gez. Nieren
Chemnitz, den 15.01.2010

Lagebezug: RD 83
Landkreis: Mittelsachsen
Gemarkung: Frankenberg, Gundersdorf, Niederlichtenau, Merzdorf
Höhenbezug: HN 76
Gemeinde: Frankenberg, Lichtenau
Flurstück:

Gez. 15.01.10 Bothen
Bearb. 15.01.10 Münch
Gepr. 15.01.10 Nieren
Umsetzung Hochwasserschutzkonzept
an der Zschopau in Frankenberg und Niederlichtenau

Querschnitte links, M 120_2
D-km 1+202 und D-km 1+444

Auftragsnr.: 45-41196/50
Phase: Genehmigungsplanung
Unterlage: 4B
Znr.: 09-297-4/12-36
Maßstab: LM / HM 1 : 100
Blatt: 900x594 B1

HORIZONT
240,00 mHN