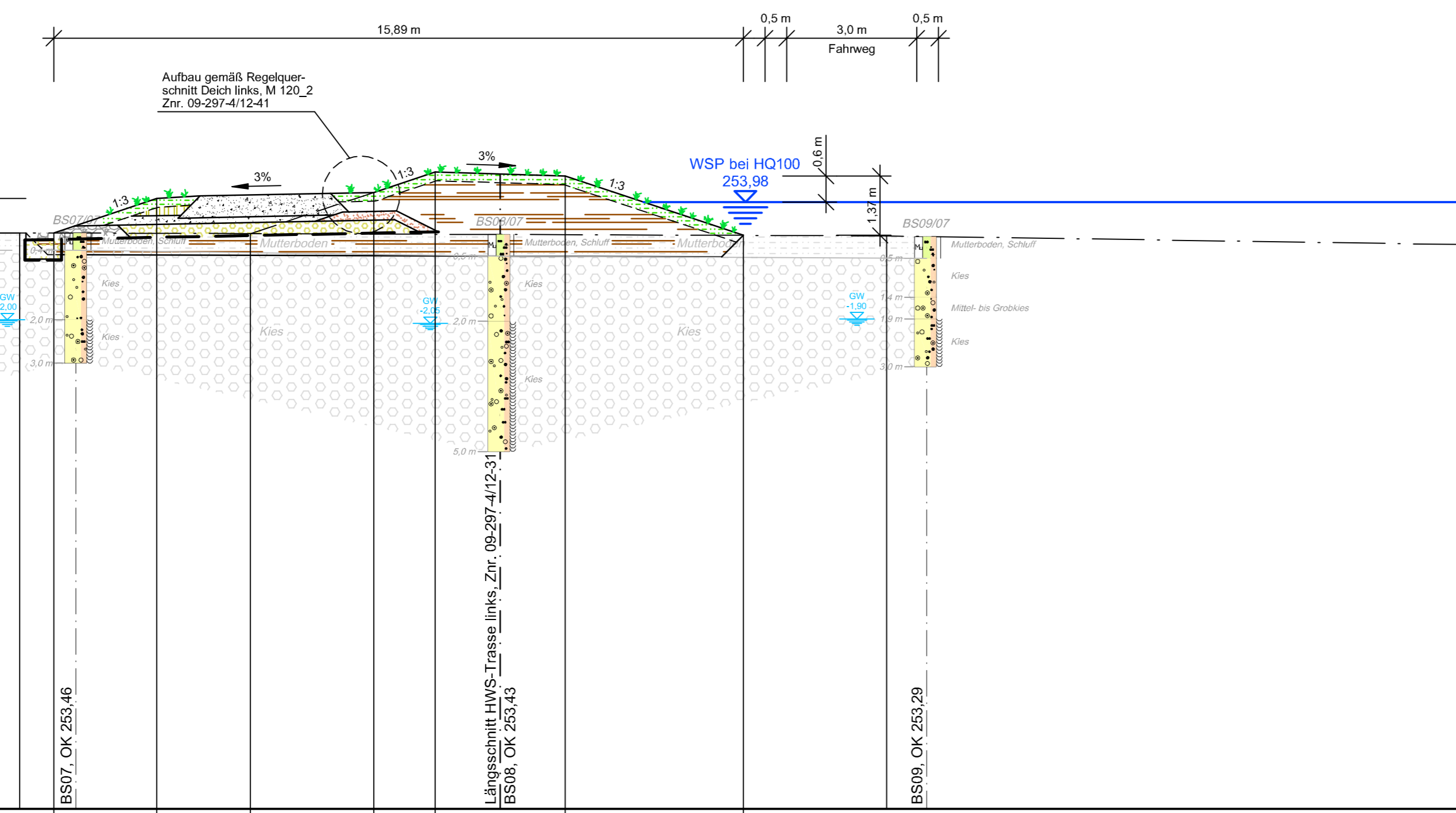


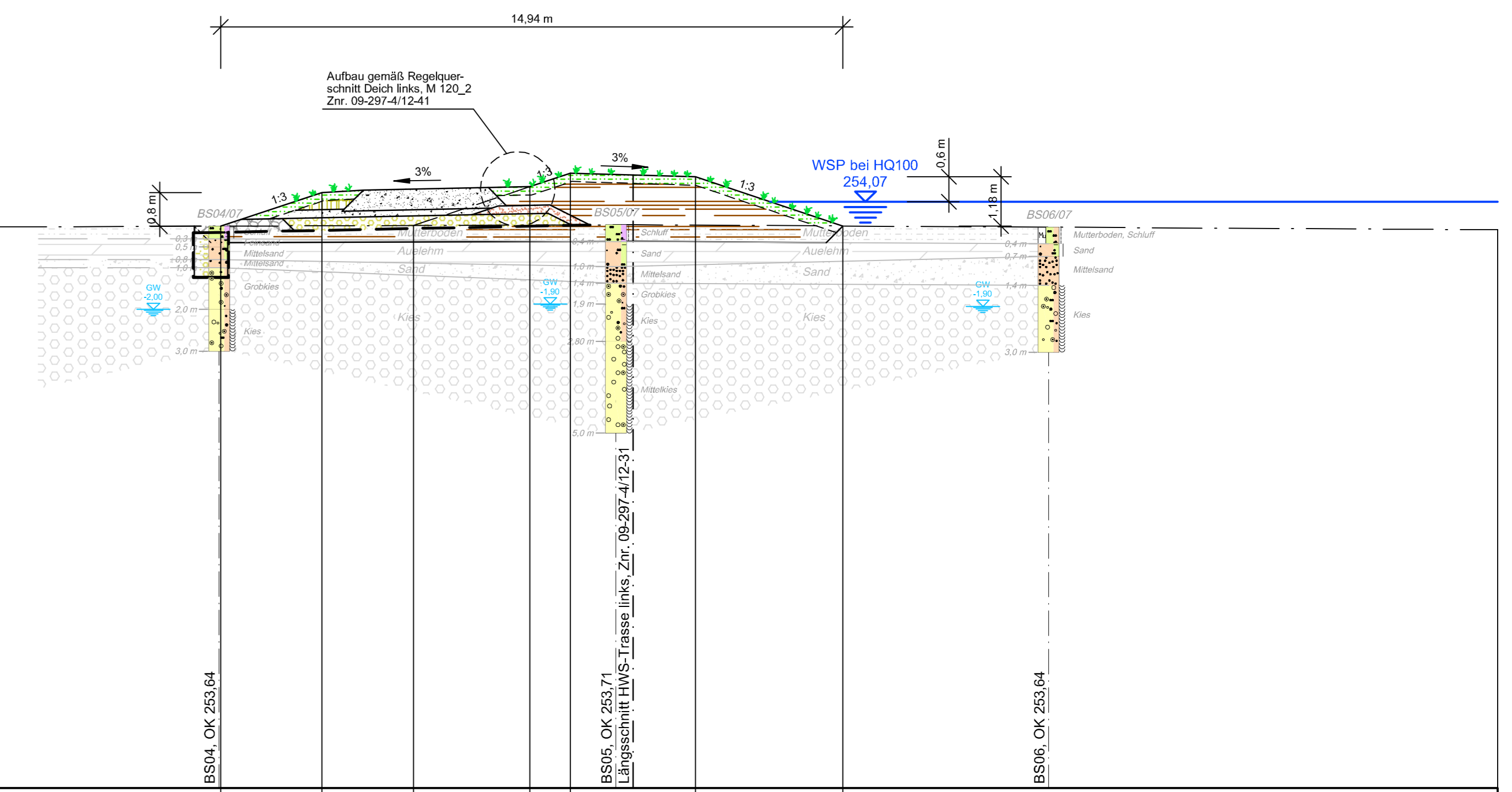
Querschnitt D-km 1+964
BS 7/8/9



HORIZONT
240,00 mHN

gepl. Deichkontur	[mHN]	253.27	254.07	253.25	254.20	254.67	254.59	253.21	253.00
vorh. Gelände	[mHN]	253.27	254.07	253.25	254.20	254.67	254.59	253.21	253.00
Stationierung	[m]	-11.07	-9.78	-7.91	-5.76	-2.91	-1.50	0.00	1.50
								5.61	8.91
								9.63	22.11

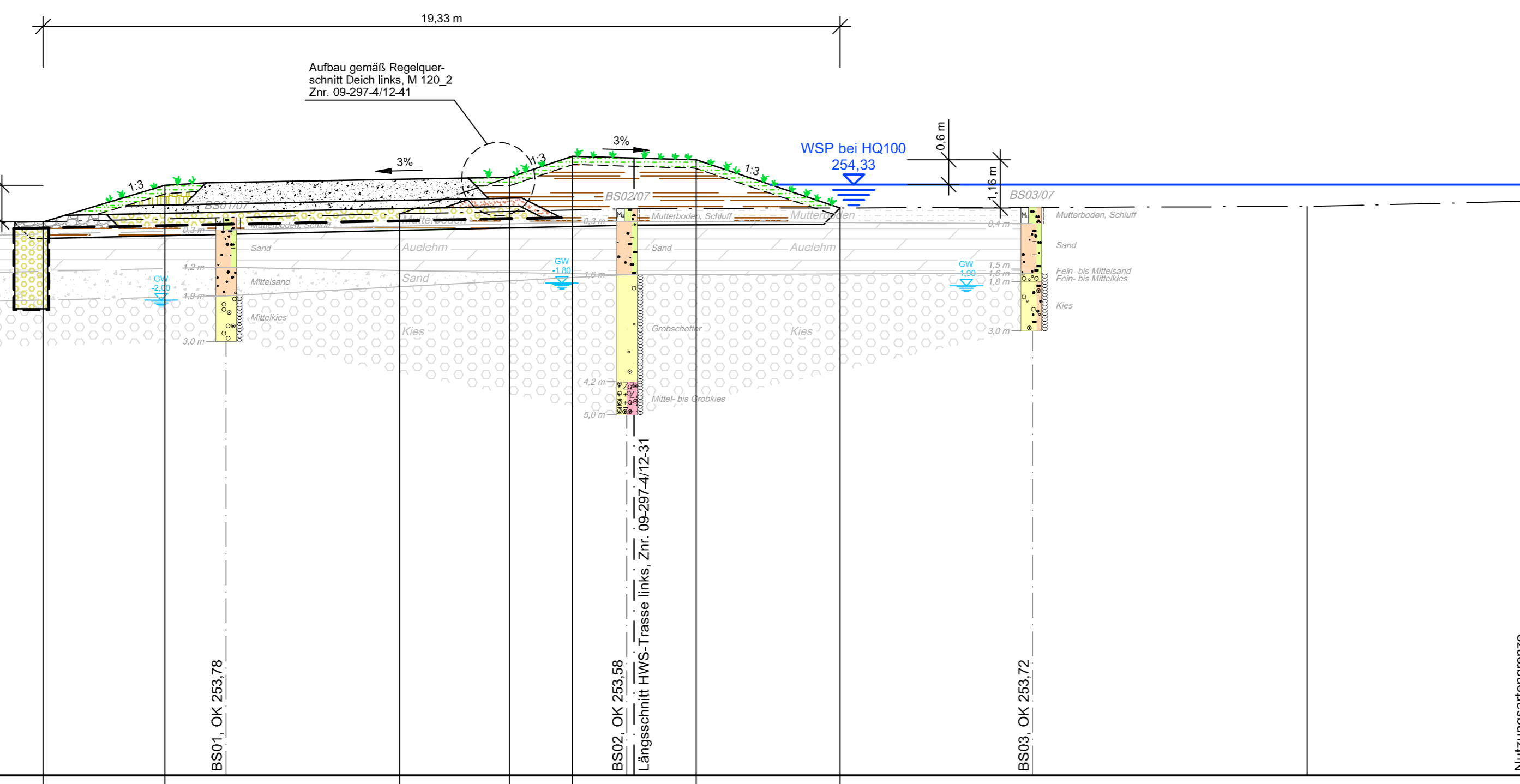
Querschnitt D-km 2+147
BS 4/5/6



HORIZONT
240,00 mHN

gepl. Deichkontur	[mHN]	253.49	254.29	253.50	254.44	254.76	254.67	253.49	253.40
vorh. Gelände	[mHN]	253.46	254.29	253.50	254.44	254.76	254.67	253.49	253.40
Stationierung	[m]	-20.63	-9.94	-9.90	-7.47	-5.27	-2.47	-1.50	0.00
								1.50	5.04
								9.98	20.77

Querschnitt D-km 2+245
BS 1/2/3



HORIZONT
240,00 mHN

gepl. Deichkontur	[mHN]	253.43	254.31	253.62	254.51	255.02	254.83	253.77	253.80
vorh. Gelände	[mHN]	253.20	254.31	253.62	254.51	255.02	254.83	253.77	253.80
Stationierung	[m]	-24.51	-14.34	-11.38	-9.90	-5.69	-3.03	-1.50	0.00
								1.50	4.99
								9.66	21.69

Legende:

- Deichneubau gemäß Regelquerschnitt Deich links, M 120_2, Znr. 09-297-4/12-41
- Baugrundschichtung / Bohrungen gemäß Baugrundgutachten U1 mit GW-Stand zum Erkundungsschicht

Verwendete Unterlage:
U1 - Baugrundgutachten Frankenberg / Niederlichtenau, HWS Zschopau, Los 1, linkes Zschopauer Projekt-Nr.: 06-155, Auftragsnummer AG: 45-46965/10 Ingenieurbüro Lutz Wolke, Hausweg 19 / 04600 Altenburg, vom 21.04.2008

Änderungen				
Index	Datum	Name	Signum	Bemerkung
A				
B				

Antragsteller: Landestalsperrenverwaltung des Freistaates Sachsen
Betrieb Freiburger Mulde / Zschopau
Räumliches GA, 09534 Lengfeld
Tel.: 0373677310-10 Fax: 0373677310-30
gez. Hunger
Lengfeld, den 15.01.2010

Planfertiger: I W U GmbH
Ingenieurbüro f. Wasserbau- und Umweltplanung
Lobener Straße 18a, 09247 Chemnitz
Tel.: 03722617 850 Fax: 03722617 877
gez. Nieren
Chemnitz, den 15.01.2010

Lagebezug: RD 83
Landkreis: Mittelsachsen
Gemarkung: Frankenberg, Gunnersdorf, Niederlichtenau, Merzdorf
Höhenbezug: HN 76
Gemeinde: Frankenberg, Lichtenau
Flurstück:

Datum: 15.01.10
Name: Bothen
Unterschrift:
Gez.: 15.01.10
Bearb.: 15.01.10
Gepr.: 15.01.10

Umsetzung Hochwasserschutzkonzept an der Zschopau in Frankenberg und Niederlichtenau

Querschnitte links, M 120_2
D-km 1+964, D-km 2+147 und D-km 2+245

Auftragsnr.: 45-41196/50
Phase: Genehmigungsplanung
Unterlage: 4B
Znr.: 09-297-4/12-38
Maßstab: LM / HM 1 : 100
Blatt: 1100x504 Bl.