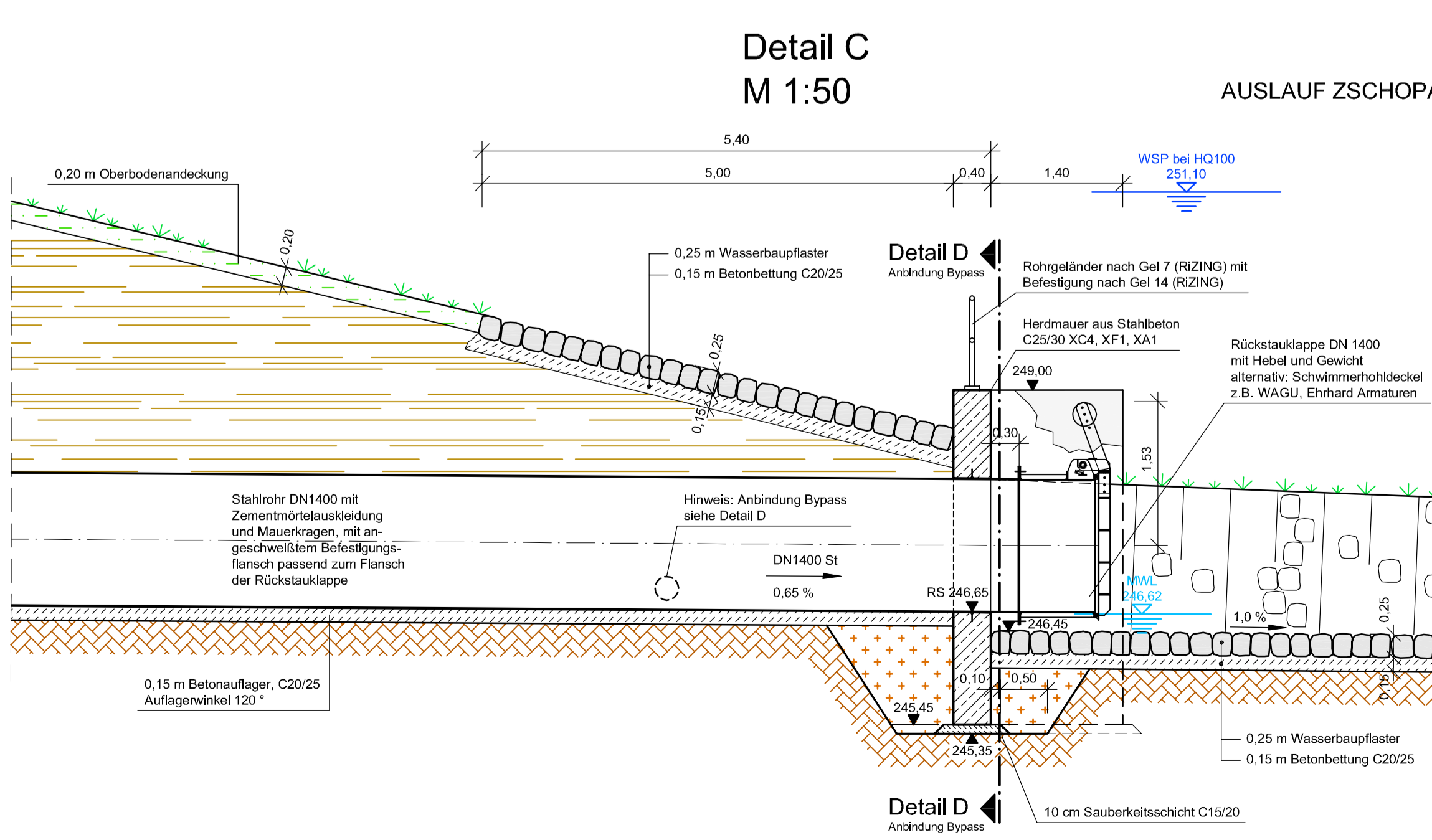
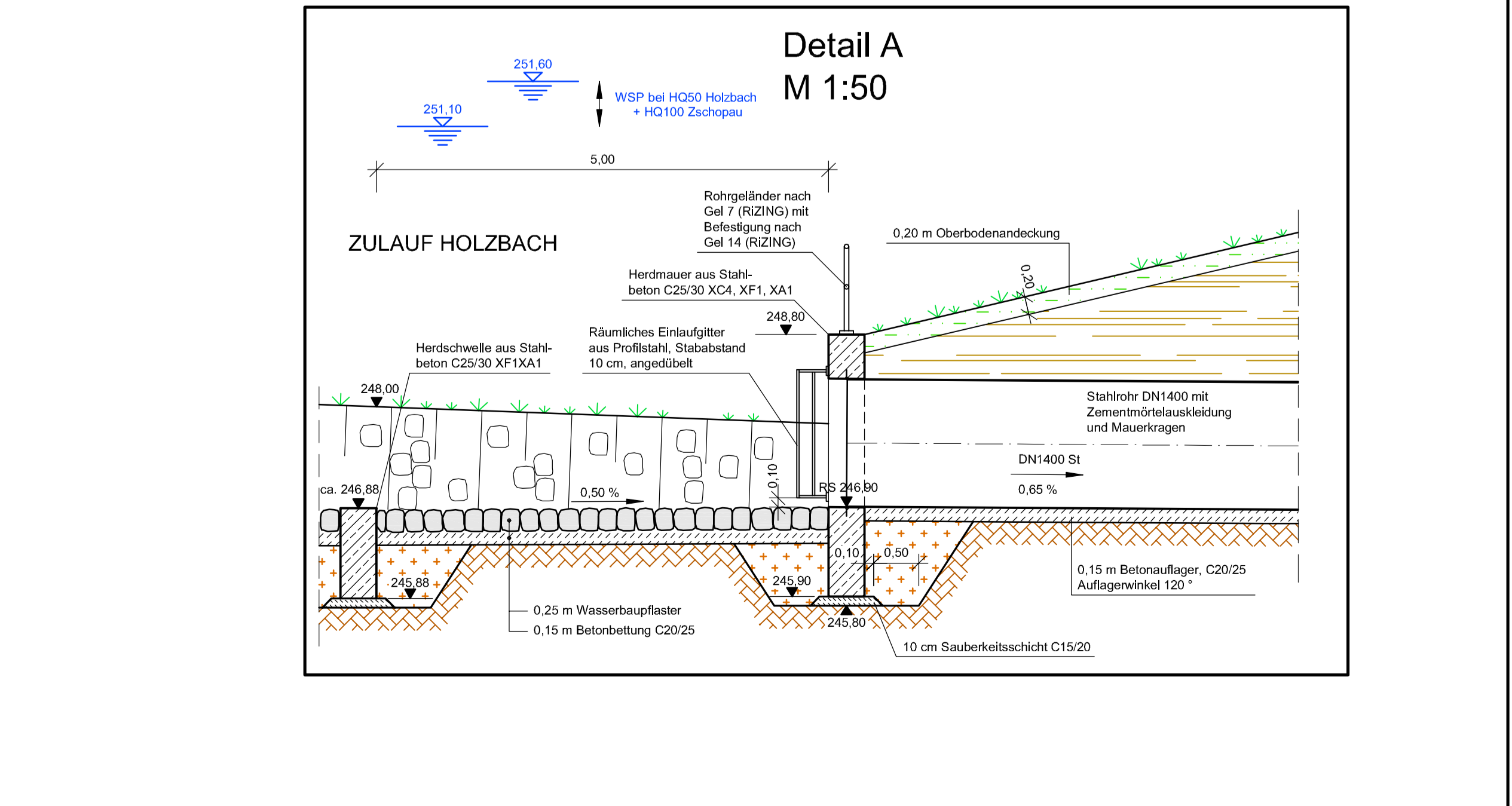
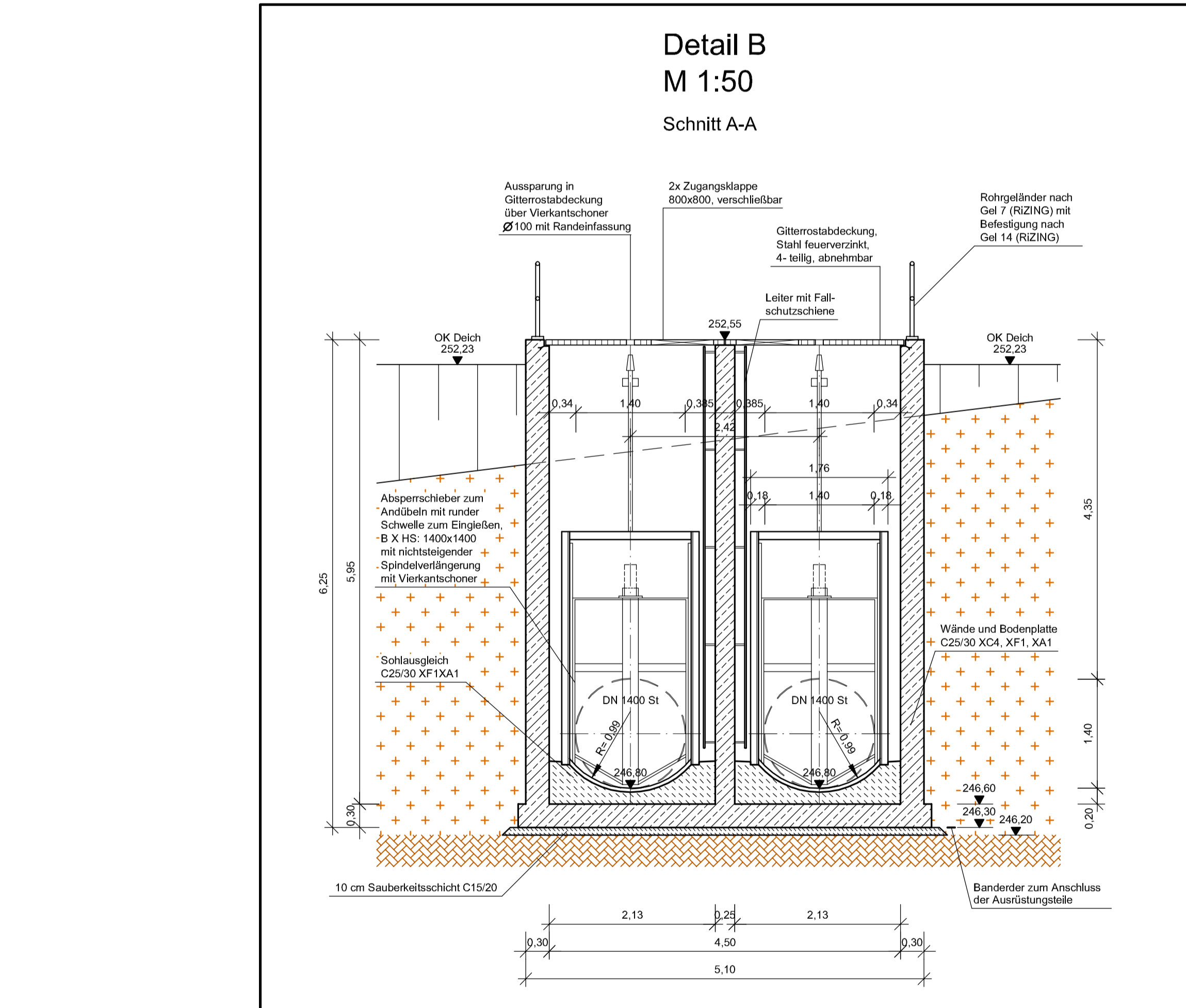
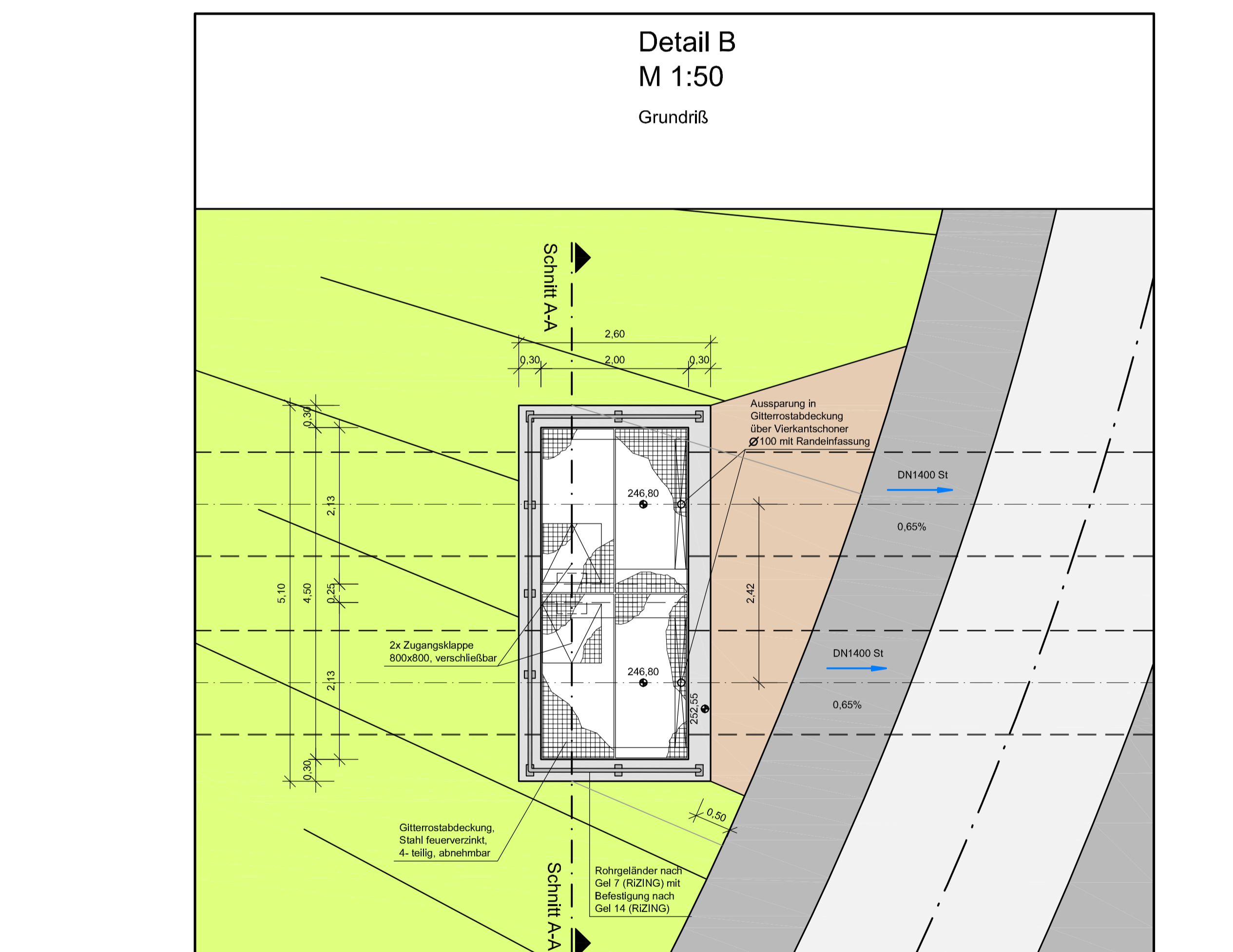
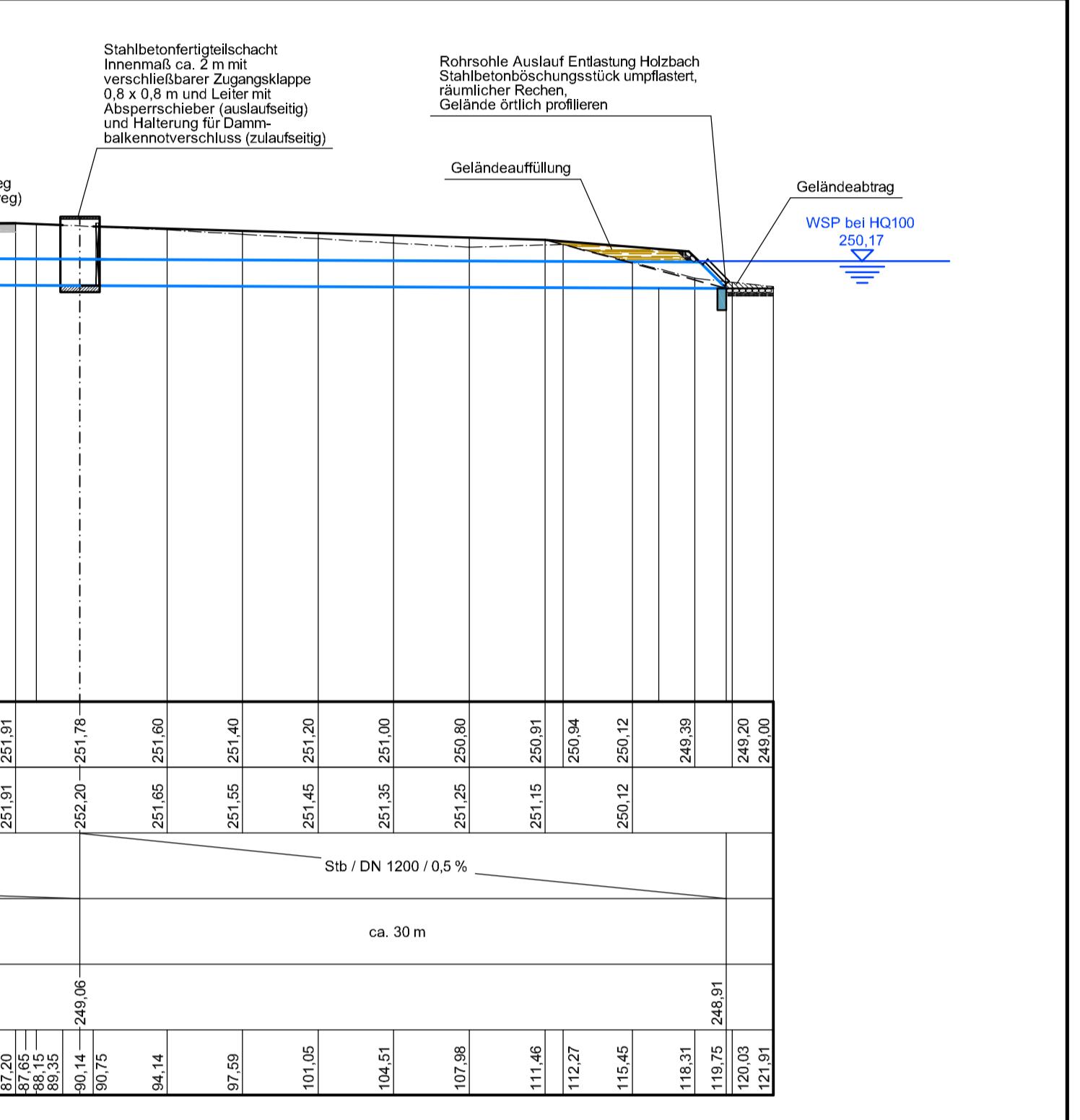
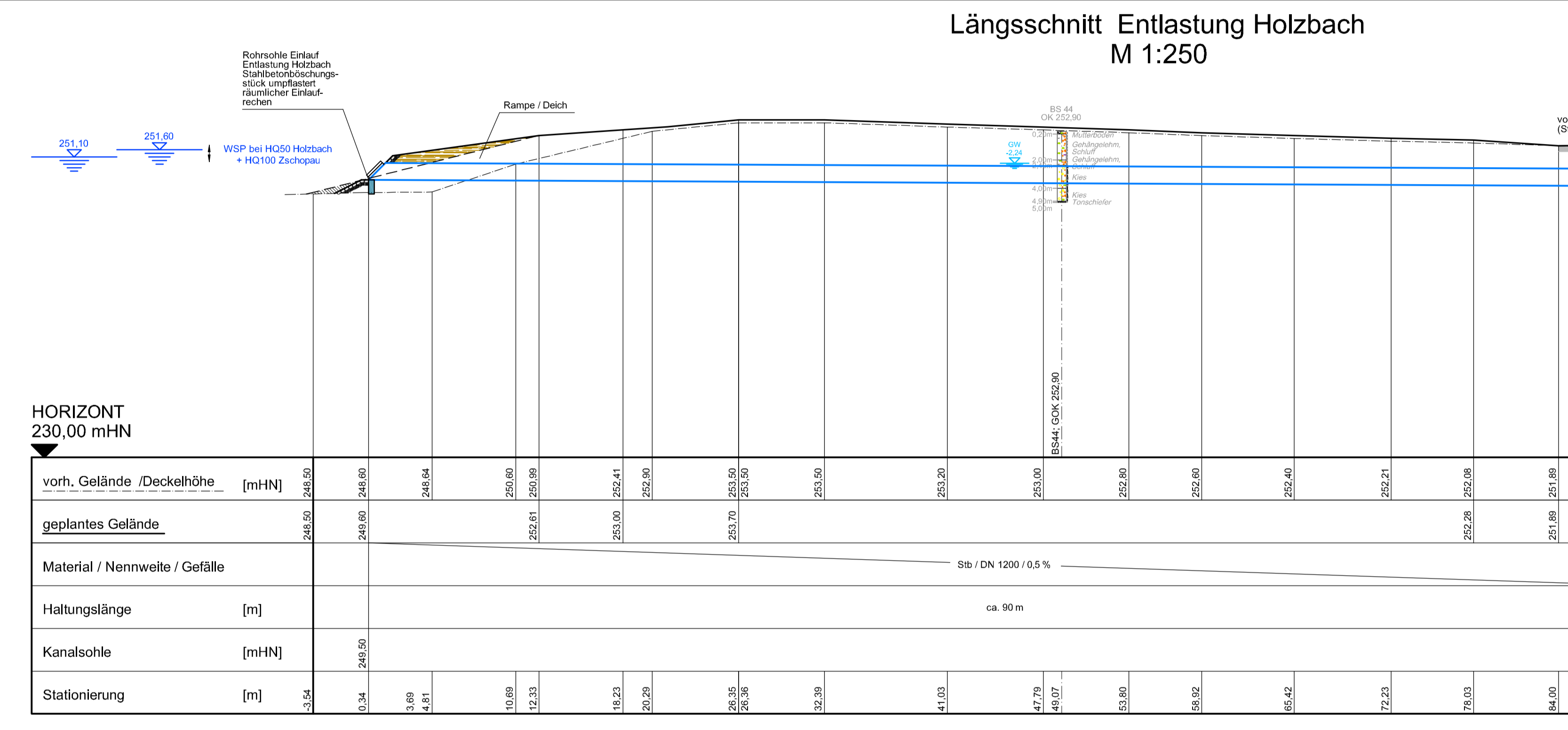
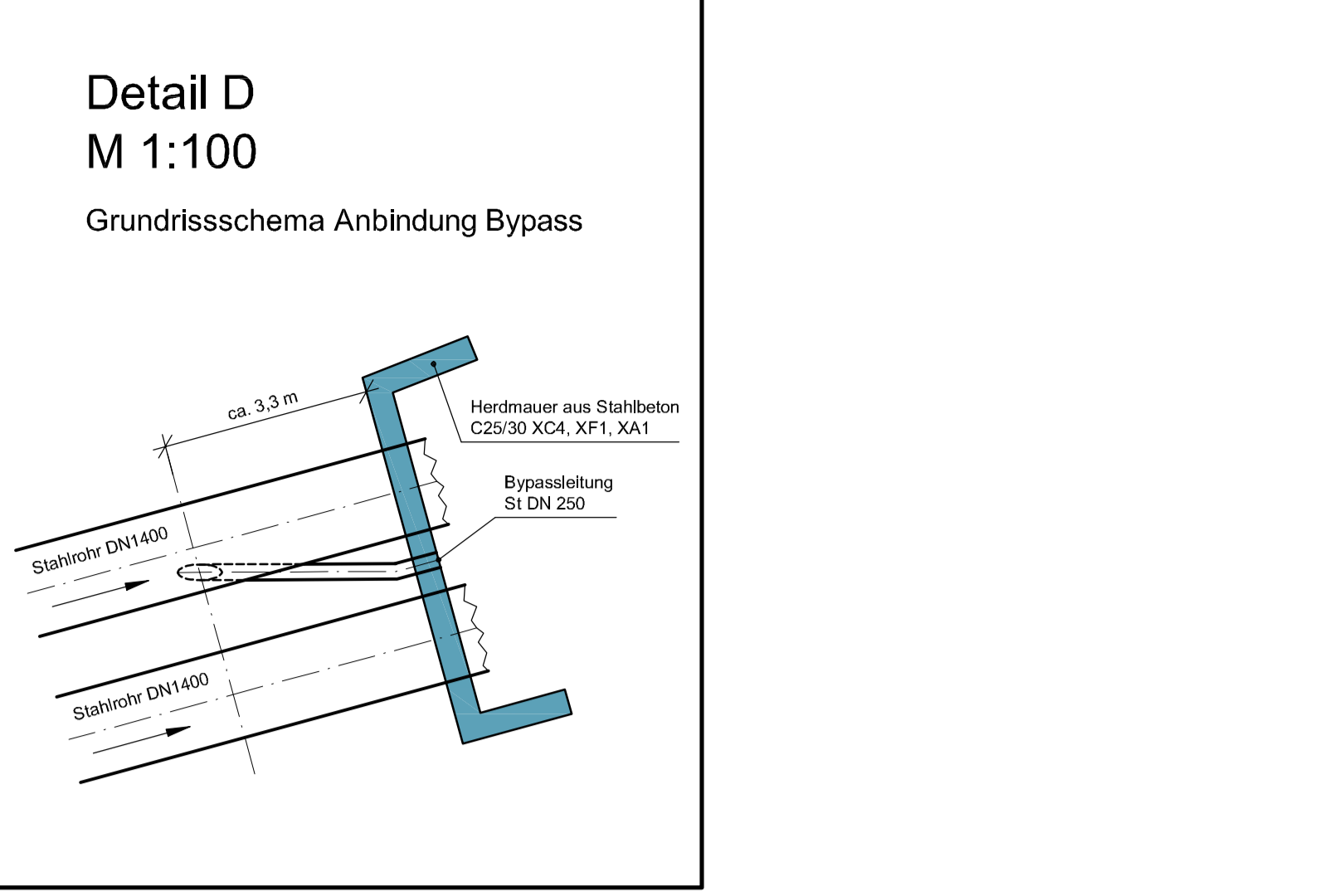
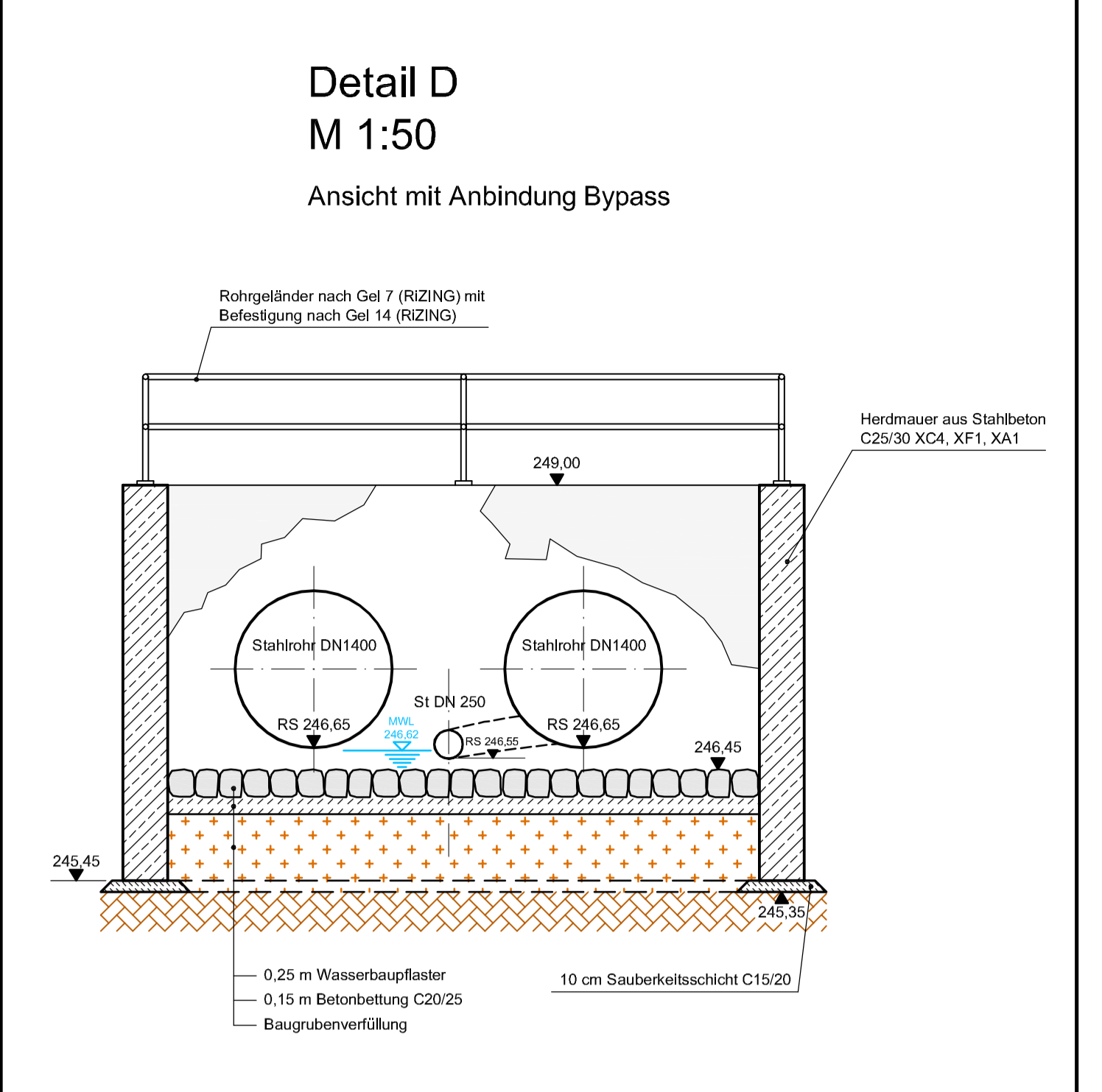
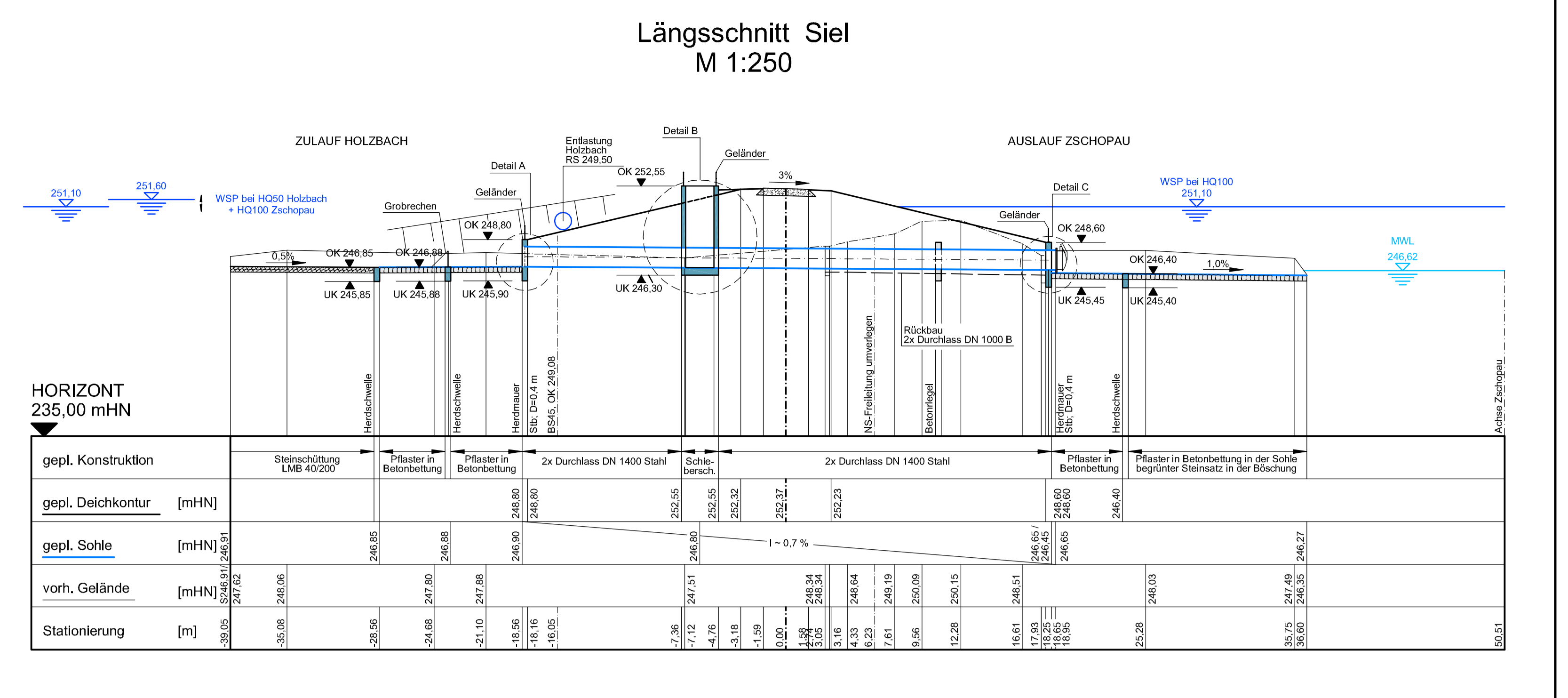


Wsp. bei HQ100 Zschopau	Wsp. Retentionsfläche	Bemerkung
251,10 mHN	248,5 mHN	Anbau / Rückbau der Zulassung
248,5 mHN	248,5 mHN	Beginn Ablauf Entlastung Holzbach, Sb. DN 1200
251,1 mHN	251,1 mHN	Dicke der Entlastung Holzbach = 251,1 m - 250,17 m = 0,93 m
248,5 mHN	248,5 mHN	Entlastung Holzbach Sb. DN 1200 und Oberdeckung
251,1 mHN	248,5 mHN	D. 1200 (200 - 3,5 m) + 2 x (D. 1200 (1400 + 2,9 m) + 1,9) = 248,5 mHN



- #### Legende Neubau:
- M 120_5: Hochwasserschutzmaßnahme mit Maßnahmensymbol
 - M 120_5: Bauwerksnummer gem. Bauwerksverzeichnis Znr. 09-297-408-1
 - M 120_5: Nummer der Einzelteile gem. Verzeichnis Einzelteilen, Znr. 09-297-408-13
 - M 120_5: Deichneubau, M 120_5 mit Blöschungsfächern
 - M 120_5: Platteaufschichten
 - M 120_5: Deichverfüllung/-Wartungsweg mit Barwert Betonpflasterdecke gem. Znr. 09-297-412-05
 - M 120_5: Deichüberfahrten/Zufahrtsweg mit Barwert Asphaltdecke gem. Znr. 09-297-4612-05
 - M 120_5: Deichüberfahrten/Zufahrtsweg sandgeschlammte Schotterdecke
 - M 120_5: geplante Entlastungsleitung Holzbach
 - M 120_5: geplante Hiden
 - M 120_5: Unterrichtung Abwasserdruckleitung DN 250 GGG
 - M 120_5: Deichklammer
 - M 120_5: WSP bei HQ100
 - M 120_5: WSP in/außerhalb bei HQ100
 - M 120_5: WSP bei HQ100
 - M 120_5: WSP Zschopau bei HQ100
 - M 120_5: Absperrbügel für KFZ / Absperrschranke

- #### Legende Bestand/allgemein/Versorgungsträger:
- 8451: Flurstücksgrenzen
 - 8451: Flurstücknummer vorhandene Geländehöhen
 - BS 16: Bohrungen gemäß Baugutachten U1
 - Hyd: hydraulische Querprofile
 - F-vn 44 + 290.2: Flussskilometer
 - TS: Telemobil, Freileitung
 - NF: NF-Freileitung
 - KV: Abwasserkanal DN 250 GGG
 - F: Ferngas
 - St: Staukabel
 - vorhandener Durchmesser DN 1000 B
 - vorhandene RW-Einbaustellen

- #### Bestandsvermessung:
- make_int Vermessungsgesellschaft mbH, 09373 Hohenstein-Ernstthal, Conrad-Claus-Strasse 13
- Verwendete Unterlage:
- U1 - Baugrunderlagen
 Franzenberg / Niederlichtenau, HWS Zschopau, Lot 1, linkes Zschopauer
 Projekt-Nr.: 05-155, Auftragsnummer AG: 45-4680610
 Ingenieurbüro Lutz Wolk, Hausweg 19 | 04600 Aberg, vom 21.04.2008

Änderungen

Index	Datum	Name	Signum	Bemerkung
A				

Anteilstelle: Landestalsperrenverwaltung des Freistaates Sachsen
 Betrieb Freiberg-Mulde / Zschopau
 IG: 09-297-408-1; M: 09-297-408-13

Planverleger: I W U GmbH
 Ingenieurbüro / Wasserbau- und Umweltplanung
 Oberster Straße 18, 09272 Zwickau
 Tel: 0372287189; Fax: 0372287185

Legende: RD 83: Höhenbezug: HN 78
 Landkreis: Mittelsachsen: Gemeindef: Frankenberg, Cunersdorf: Gemeindef: Frankenberg, Lichtenau
 Markt: Niederlichtenau, Merzdorf: Flurstück:

Beauftragter: Datum: 15.01.10; Name: Landst; Unterschrift: 
 Bez.: 15.01.10; Anzahl: 
 Dep.: 15.01.10; Namen: 

Auftraggeber: 45-4119630; Unterlage: 48; Maßstab: Blatt
 Phase: Genehmigungsplanung; Znr.: 09-297-412-52; 1:250 / 1:50; 10/2008