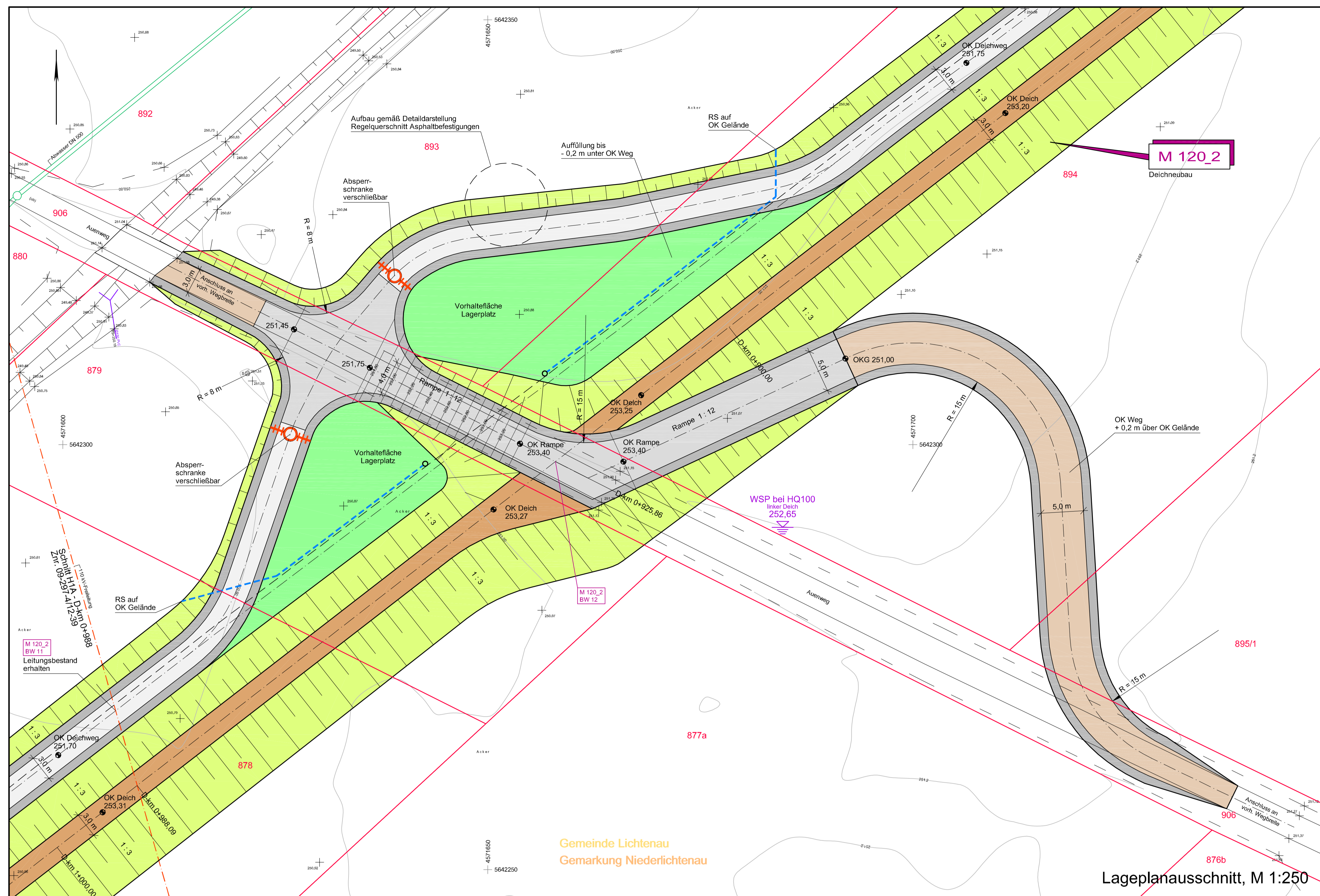
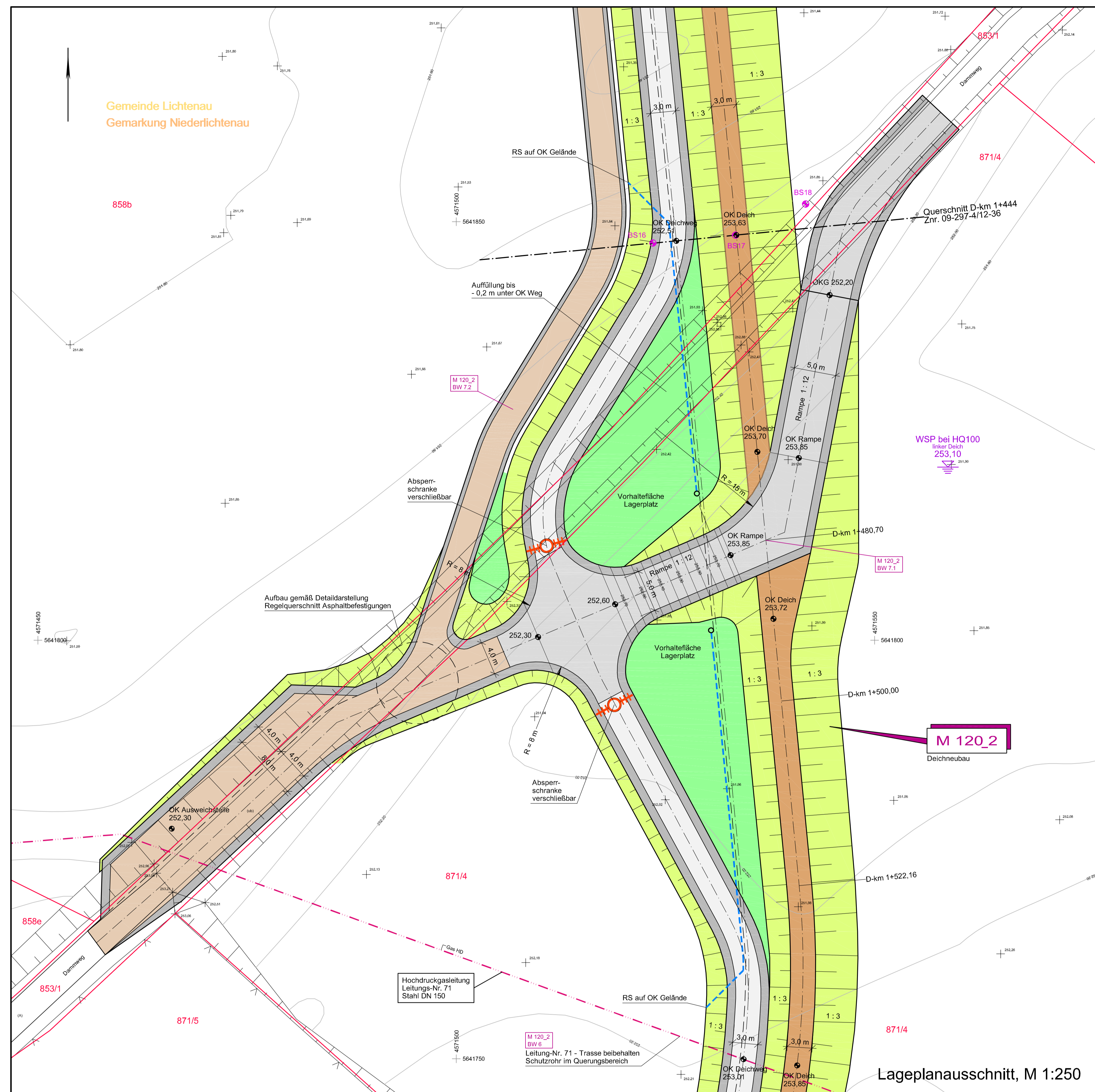


Deichüberfahrt Auenweg, D-km 0+925



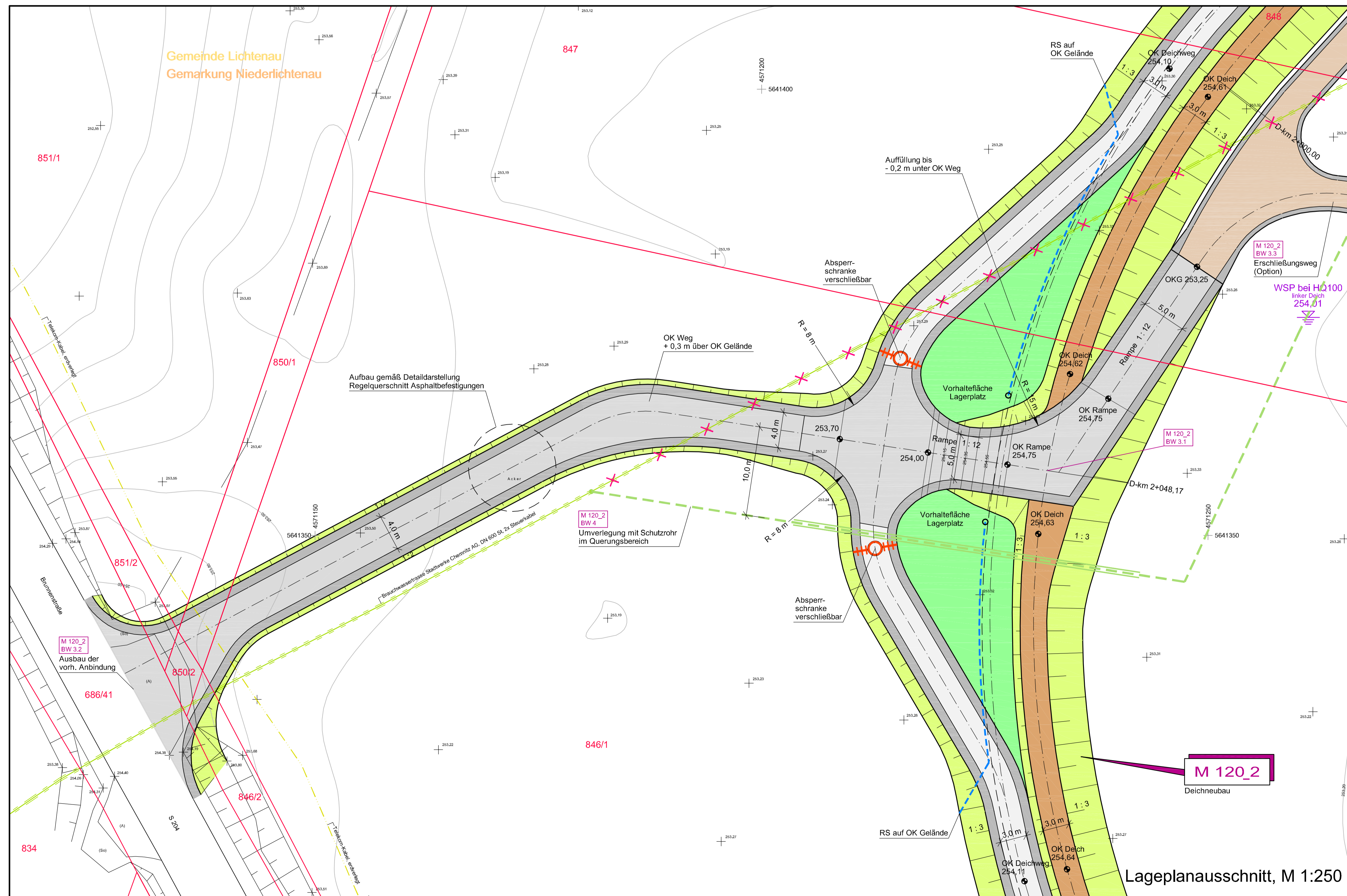
Lageplanausschnitt, M 1:250

Deichüberfahrt Dammweg, D-km 1+480

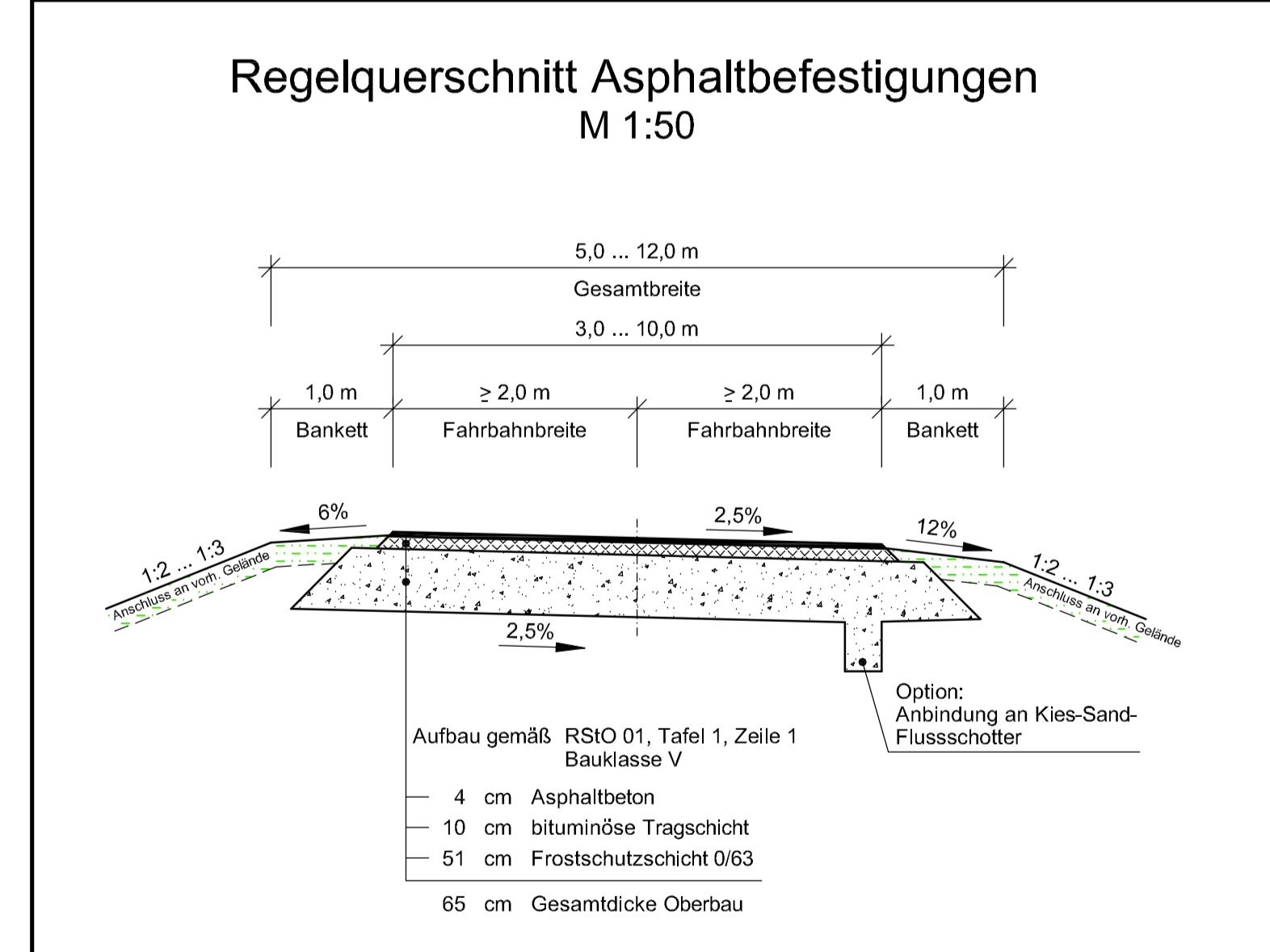


Lageplanausschnitt, M 1:250

Deichüberfahrt/Deichabfahrt Brunnenstraße, D-km 2+048



Lageplanausschnitt, M 1:250



- Legende Neubau:**
- M 120,2: Hochwasserschutzmaßnahme mit Maßnahmensymbol
 - M 120,2 BW 3.3: Bauwerksnummer gem. Bauwerksverzeichnis Znr. 09-297-412-13
 - M 120,1 1.2: Nummer der Einleiste gem. Verzeichnis Einleisten, Znr. 09-297-412-13
 - M 120,2 BW 3.1: Deichneubau M 120,2 mit Deichkrone
 - M 120,2 BW 4: Böschungsfächen
 - M 120,2 BW 5: Plateaufächen
 - M 120,2 BW 6: Deichverfärdigungs-Wartungsweg mit Bankett Betonflasterdecke gem. Znr. 09-297-412-55
 - M 120,2 BW 7: Deichüberfahrten/Zufahrtswege mit Bankett Asphaltdecke gem. Znr. 09-297-412-53
 - M 120,2 BW 8: Deichüberfahrten/Zufahrtswege mit Bankett sandgeschüttete Schotterdecke
 - M 120,2 BW 9: gepaltete Kisten
 - M 120,2 BW 10: Drainage Sickerwanne PEHD DN 200 Vollsticker DN 4262-1, Typ RZ
 - M 120,2 BW 11: Umverlegung Brauchwassertrasse Stadtwerke Chemnitz AG
 - M 120,2 BW 12: Deichkilometer
- Legende Bestand/allgemein/Versorgungsträger:**
- 8451: Flurstücksgrenzen
 - 8451: Flurstücksummen
 - 8516: vorhandene Geländehöhen
 - 8516: Bohrungen gemäß Baugrundgutachten U1
 - 8516: Telekomkabel, erdverlegt
 - 8516: Brauchwassertrasse DN 600 St, 2x Steuerkabel
 - 8516: Gasleitung HD
 - 8516: 110 kV-Freileitung
 - 8516: Abwasserkanal DN 500
 - 8516: vorhandene RW-Einleiste
- Legende Bestand/allgemein/Versorgungsträger:**
- M 120,2 BW 3.3: Absperrbügel für KFZ / Absperrschranken
 - WSP bei HQ 100: WSP Inker Deich bei HQ 100

Bestandsvermessung:
make_int Vermessungsgesellschaft mbH, 09337 Hohenstein-Ernstthal, Conrad-Clauß-Straße 13

Verwendete Unterlage:
U1 - Baugrundgutachten
Frankenberg / Niederlichtenau, HWS Zschopau, Los 1, linkes Zschopauufer
Projekt-Nr.: 09-155, Auftragsnummer AG-46-4666510
Ingenieurbüro Luz Wolkte, Hausweg 19 | 04600 Altenburg, vom 21.04.2008

Änderungen				
Index	Datum	Name	Signum	Bemerkung
A				
B				

Antragsteller	Landestalsperrenverwaltung des Freistaates Sachsen Betrieb Freiburger Müde / Zschopau Rauhenbergstr. 18, 09154 Leipzig Tel: 0372671310-0 Fax: 0372671310-30 Leipzig, den 15.01.2010	
Planer/Verfasser	IWU GmbH Ingenieur- und Umweltplanung Lützenburger Straße 18a, 09147 Chemnitz Tel: 0372671310-0 Fax: 0372671310-30 Chemnitz, den 15.01.2010	
Lagebezugs:	RD 83 Mittelsachsen	Höhenbezugs: NN 78
Gemarkung:	Frankenberg, Gundersdorf, Niederlichtenau, Merzdorf	Flurstück: Frankenberg, Lichtenau
Datum:	15.01.10	Unterschrift:
Gez:	15.01.10	Umsetzung Hochwasserschutzkonzept an der Zschopau in Frankenberg und Niederlichtenau
Bearb:	15.01.10	
Gepr:	15.01.10	
Auftragsnr.:	45-41196/50	Unterlage: 4B
Phase:	Conechtungsplanung	Znr.: 09-297-412-53
		Maßstab: 1:250
		Blatt: 1/1